

Web 2.0 et indexation collaborative

au CN2SV

Centre National pour la Numérisation de Sources Visuelles

www.cn2sv.cnrs.fr

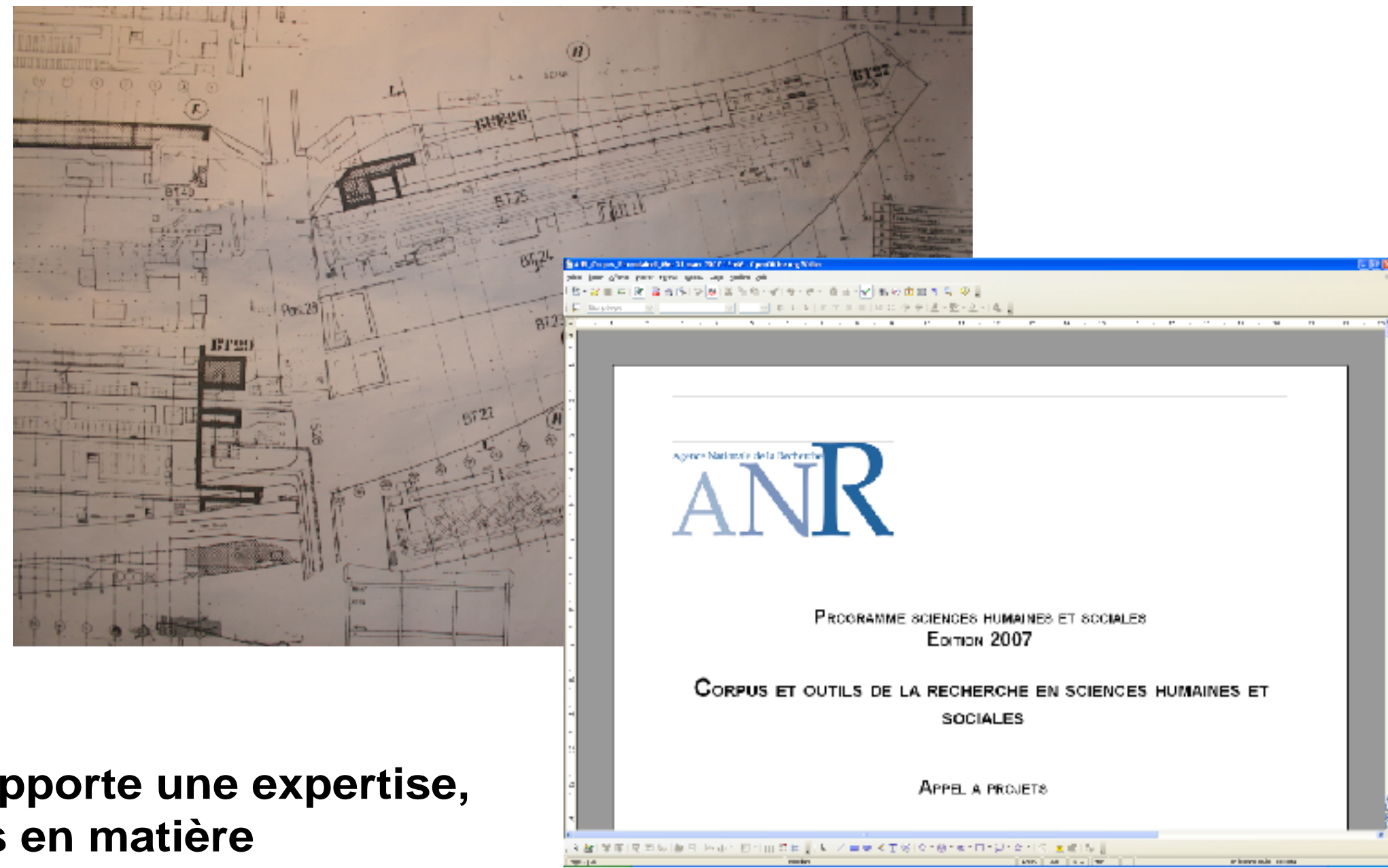


Des applications web 2.0 pour l'appropriation par les chercheurs d'instruments de recherche utilisant des archives numériques au format XML (EAD).

1. Besoins des chercheurs

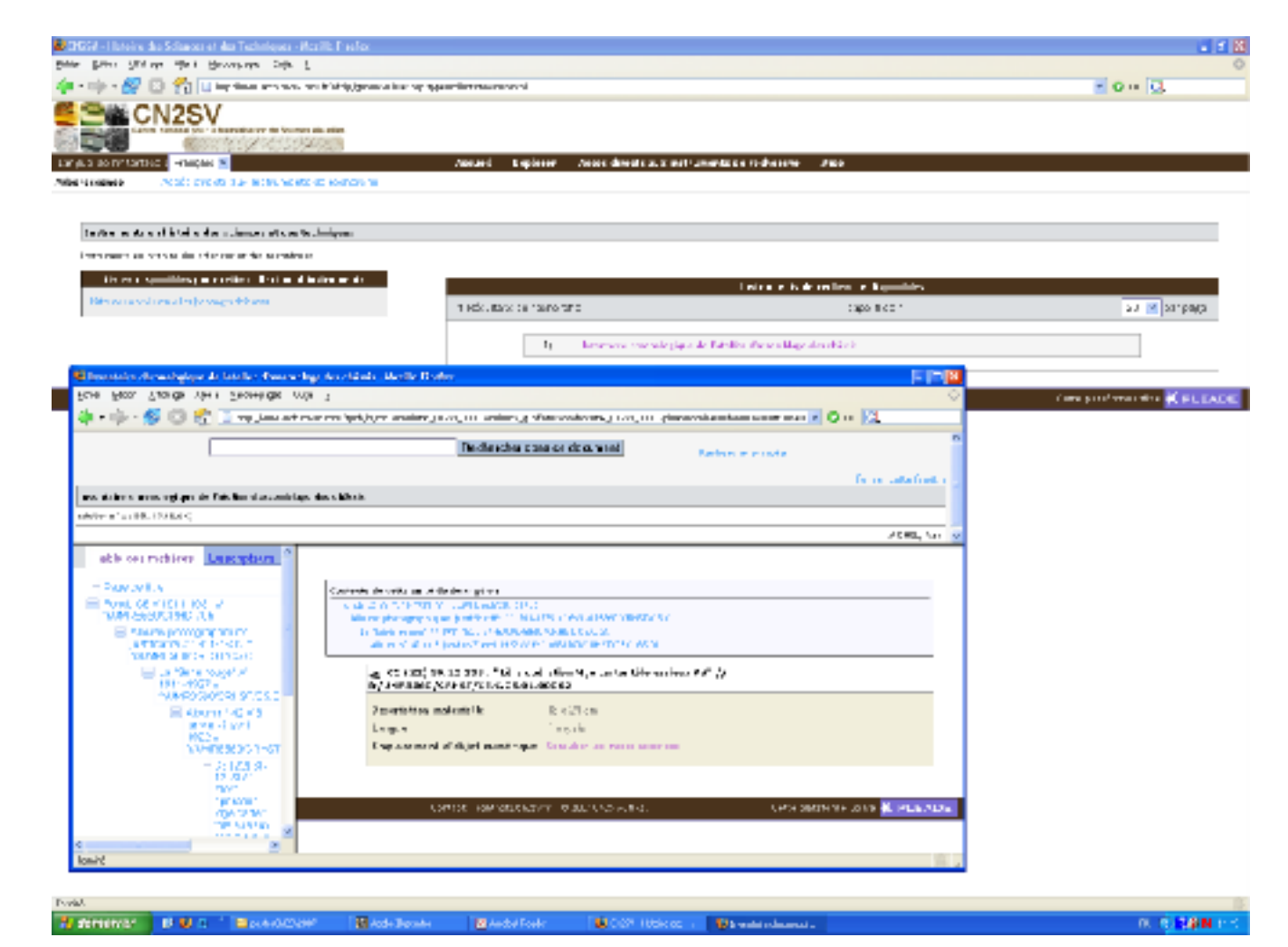
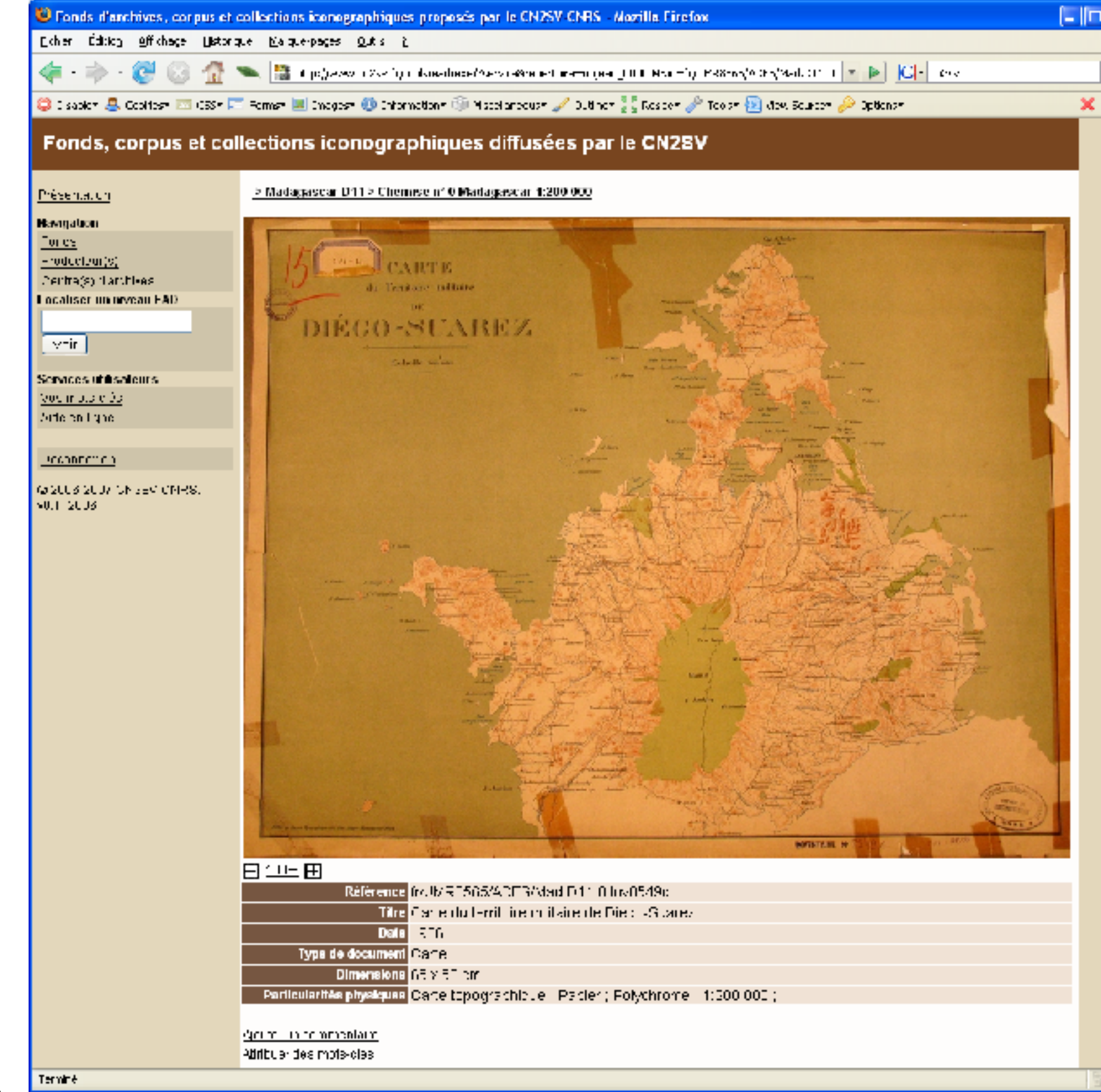


Utiliser dans leurs recherches des documents numériques issus d'archives scientifiques



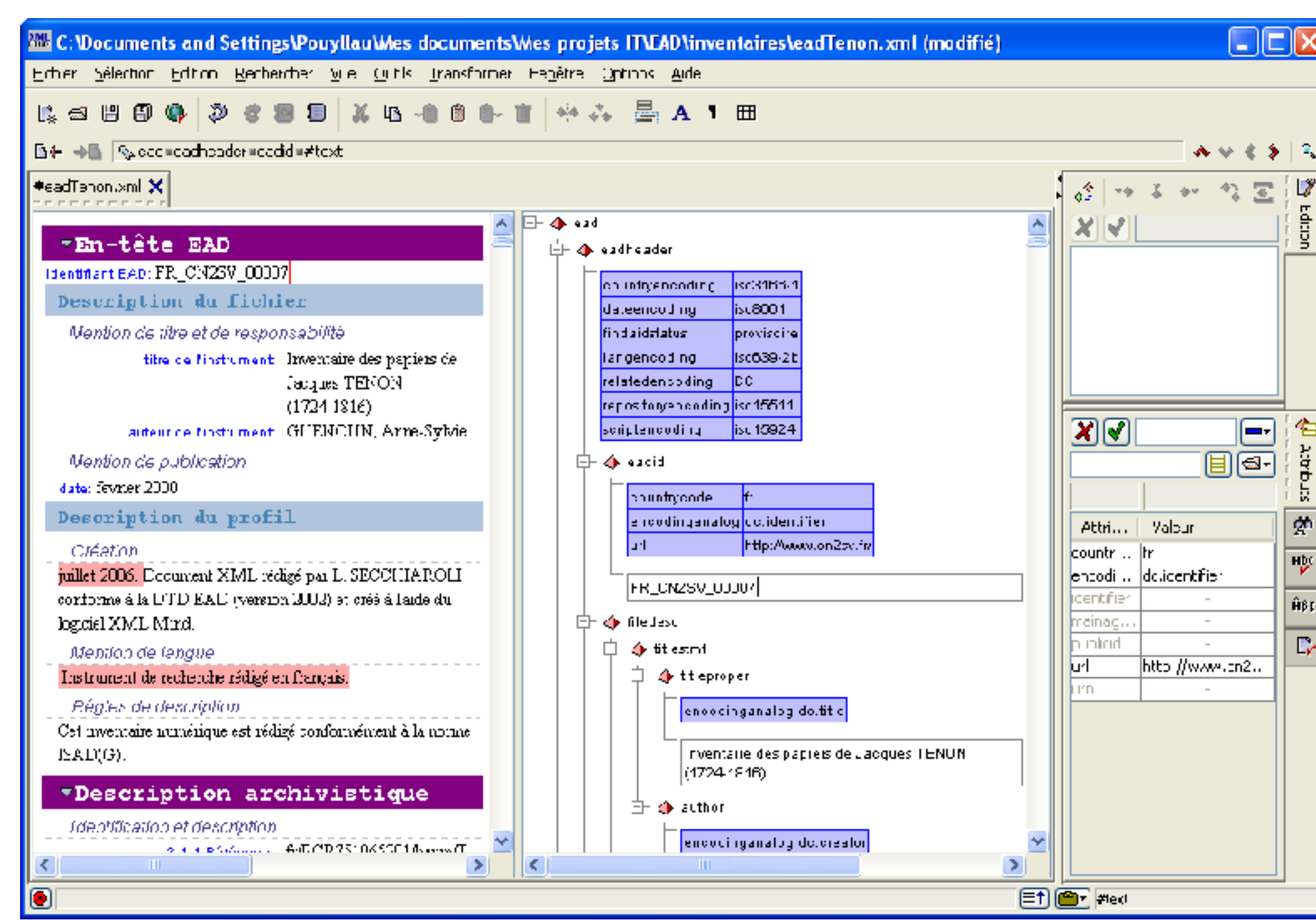
Dans ce cadre, le CN2SV apporte une expertise, des méthodes et des outils en matière d'archivistique, de documentation, de numérisation, d'informatisation de données issues de fonds scientifiques et de chercheurs.

5. Gestion, Exploitation, Accès



Le CN2SV propose plusieurs applications dans lesquelles les inventaires EAD peuvent être publiés et diffusés. Ces applications sont libres et ouvertes : elles utilisent soit PLEADE (framework SDX) soit Ead Xml Explorer (fonctionnant sous PHP et développé par le CN2SV).

2. Traitement documentaire et encodage EAD des fonds scientifiques et de chercheurs



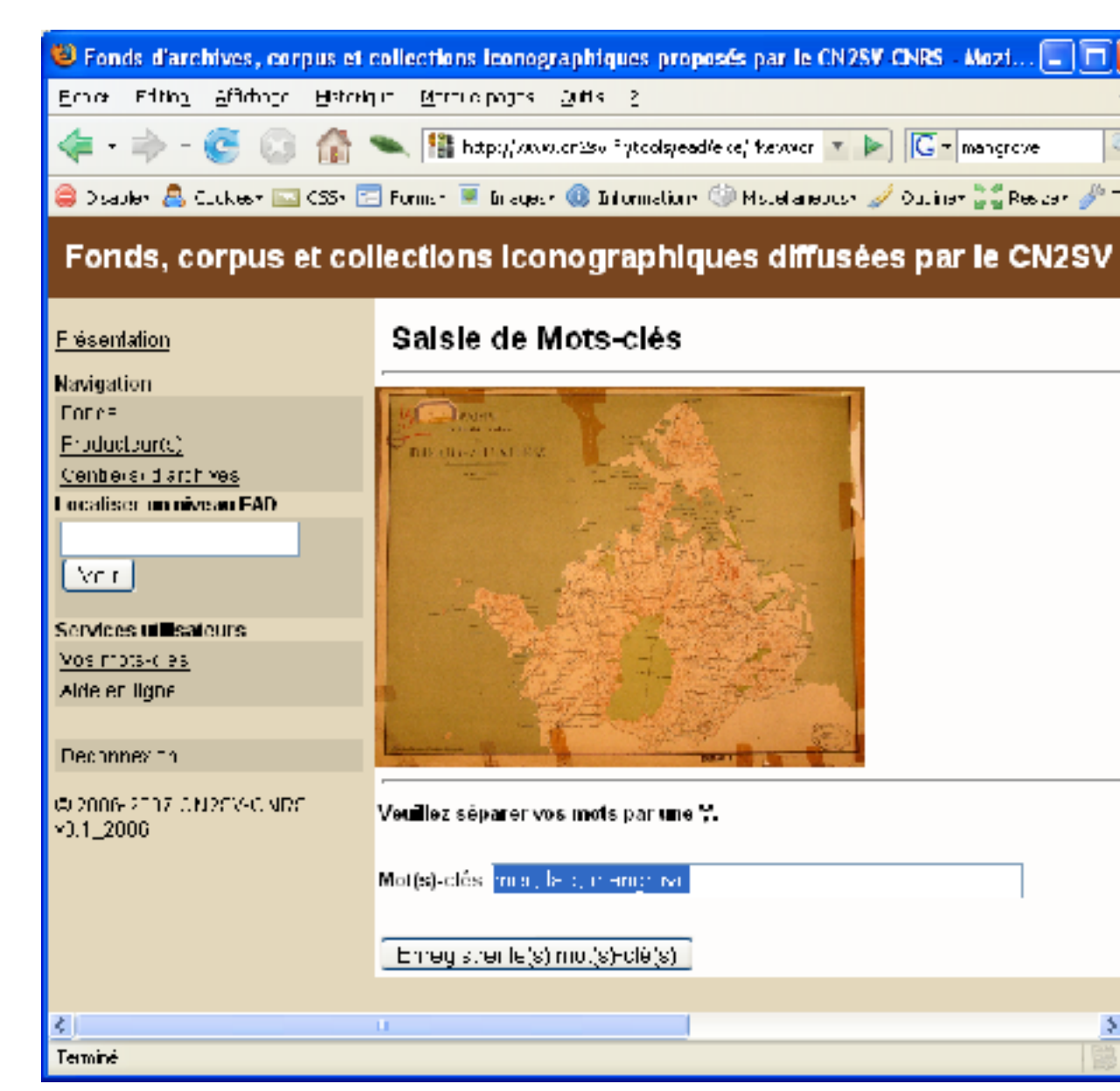
Les documentalistes, bibliothécaires et archivistes décrivent et indexent les documents dans un format XML conforme au schéma EAD.

L'EAD (*Encoded Archival Description*) permet la création d'inventaires de fonds d'archives dans un format ouvert et libre. Il est utilisé dans les services d'archives du monde entier.

Ces instruments peuvent pointer vers des collections d'images numériques contenues dans des serveurs de données.

6. Indexation collaborative et outils de recherche

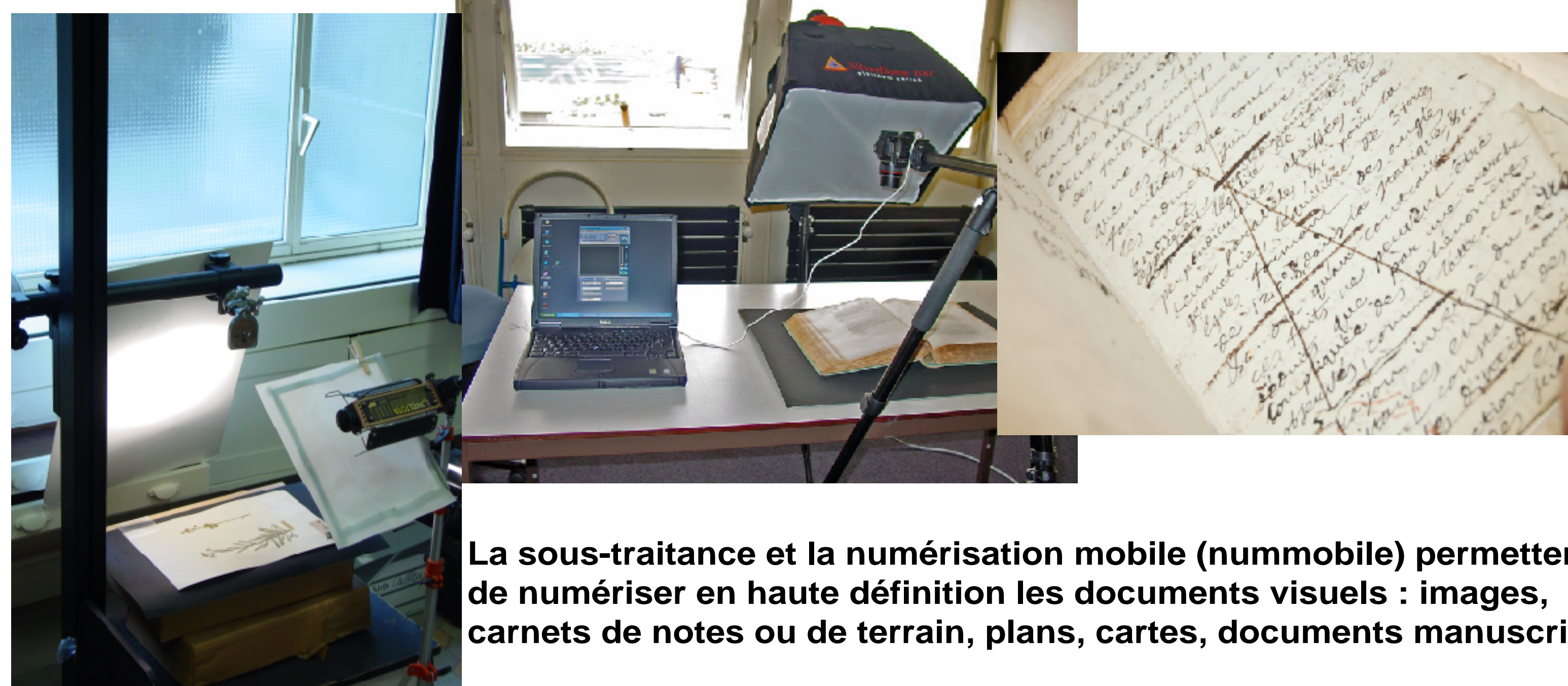
Dans notre outil EXE, les chercheurs - après identification - peuvent tamponner avec leurs propres mots-clés ou commentaires une ou plusieurs images. Ces mots-clés sont propres à chaque utilisateur. Ils ne sont visibles que par le propriétaire du compte et ne sont pas stockés dans l'instrument EAD mais dans le fichier XML de l'utilisateur.



La visualisation des mots-clés des chercheurs peut se faire de façon graphique par l'utilisation d'un nuage de mots (tags cloud), qui évolue en fonction du nombre d'occurrences.



3. Numérisation de fonds, de collections d'images ou de documents visuels



La sous-traitance et la numérisation mobile (nummobile) permettent de numériser en haute définition les documents visuels : images, carnets de notes ou de terrain, plans, cartes, documents manuscrits, etc.

7. Appropriation par les chercheurs

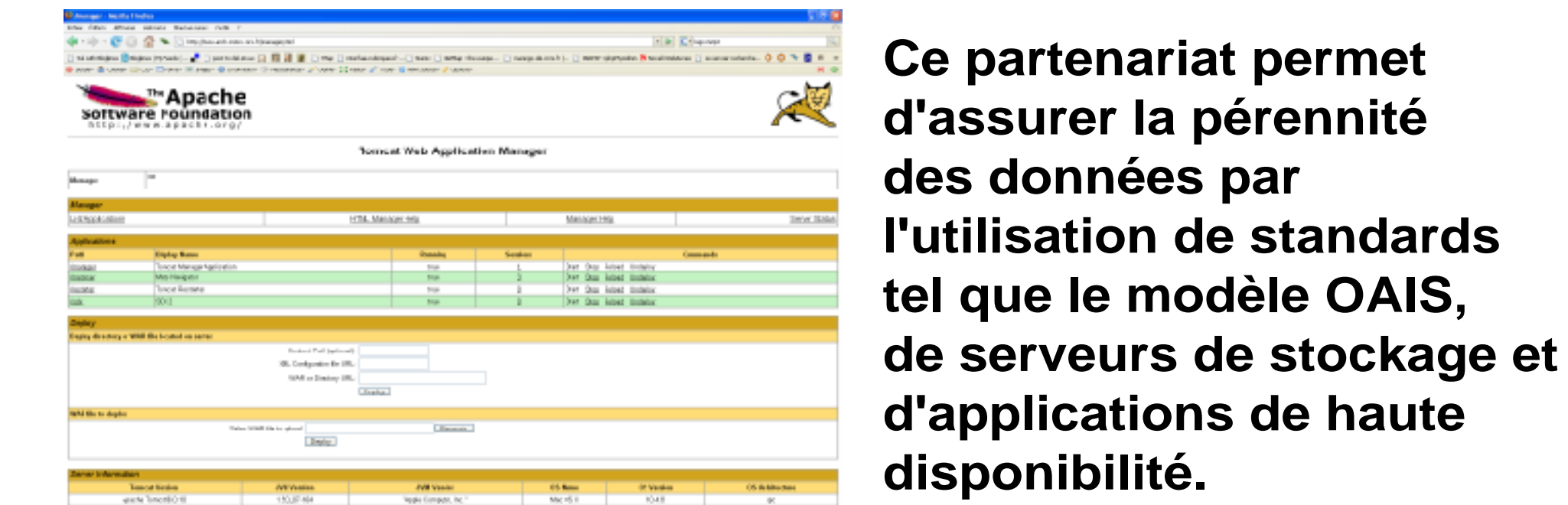


Les chercheurs utilisent ces données pour leurs recherches tout en enrichissant les images en informations, notes, mots-clés, commentaires. Ces méta-informations peuvent être proposées à un groupe de chercheurs travaillant dans le cadre d'une ANR. Ici, Alain MICHEL (Université d'Evry) travaillant sur les archives du travail à la chaîne chez Renault (Usine de l'île Seguin, photos des années 1920-1930).

4. Stockage pérenne dans le DataCenter du pôle HSTL* et du CN2SV



Le pôle HSTL du Centre A. Koyré/Centre de Recherche en Histoire des Sciences et des Techniques (UMR CNRS/EHESS/MNHN/Cité des Sciences et de l'Industrie) et le CN2SV ont mis en place une convention d'hébergement avec le Centre de Calcul de l'IN2P3 du CNRS (Villeurbanne).

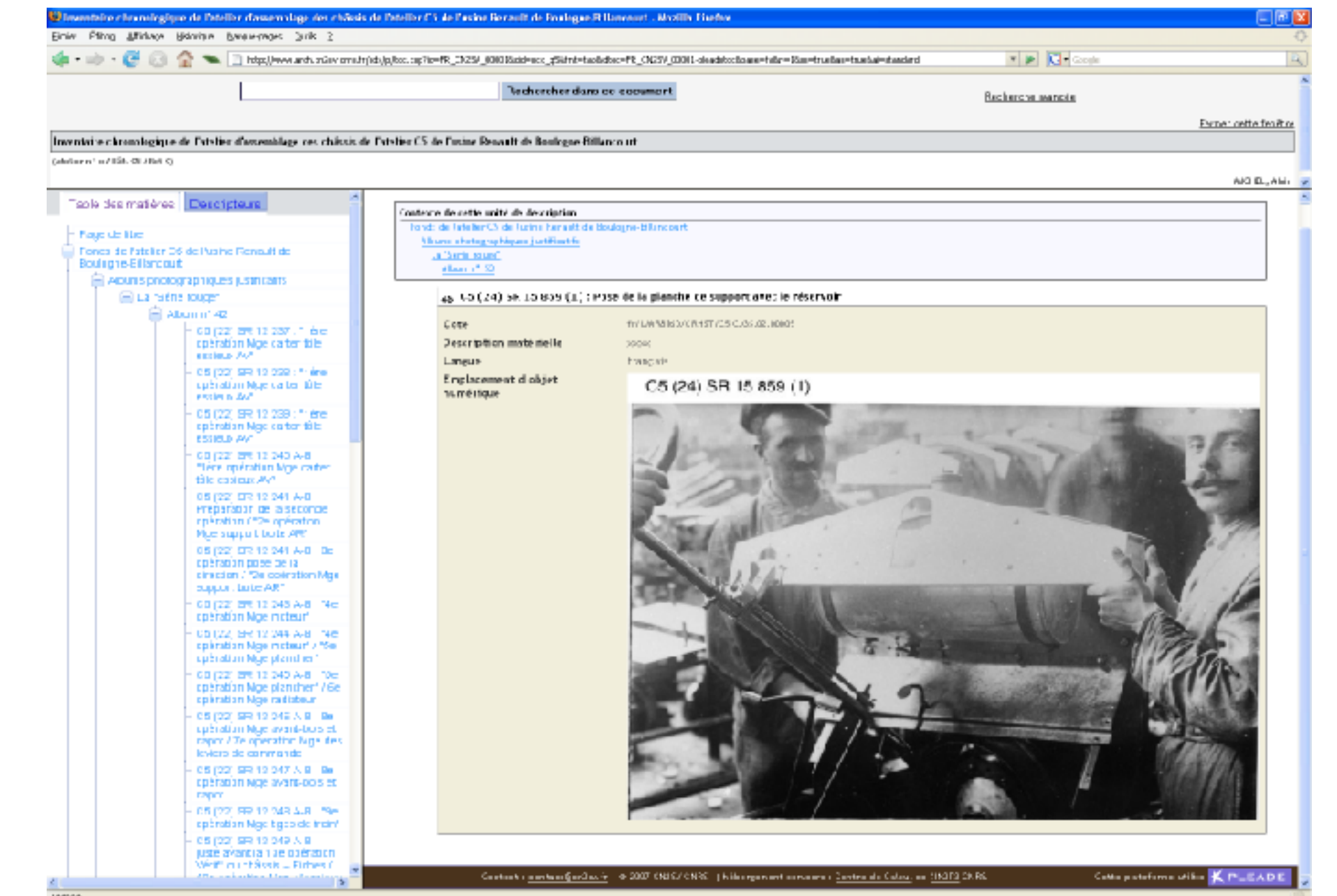


Ce partenariat permet d'assurer la pérennité des données par l'utilisation de standards tel que le modèle OAIS, de serveurs de stockage et d'applications de haute disponibilité.



* Histoire des Sciences et des Techniques en Ligne

8. Plateforme PLEADE pour la diffusion des inventaires EAD



www.arch.cn2sv.cnrs.fr/ead

Auteurs : Stéphane POUYLLAU - CNRS ; Fabrice MELKA - CNRS ; Marie-Dominique MOUTON - CNRS ; Daniel POUYLLAU - CNRS ; Lucie SECCHIAROLI - CNRS ; Anne-Laure PIERRE - CNRS ; Paris : Centre National de la Recherche Scientifique, CN2SV, 2007.

Partenaires : CNRS - Département scientifique sciences humaines et sociales et Direction de l'information scientifique. Centre Alexandre Koyré/Centre de Recherche en Histoire des Sciences et des Techniques (UMR 8560 CNRS-EHESS-MNHN-Cité des Sciences et de l'Industrie) ; Centre de Documentation REGARDS-ADES (UMR 5185 CNRS-Univ. Bordeaux 3-Univ. Bordeaux 2) ; CEMAF (UMR 8171 CNRS-Univ. Paris 1-EPHE-Univ. Aix-Marseille 1) ; Réseau thématique pluridisciplinaire RTP Etudes africaines ; Bibliothèque Eric-de-Dampierre-Laboratoire d'Ethnologie et de Sociologie comparative (UMR 7535 CNRS-Univ. Paris X) ; Réseau Ethnologie ; GIS Réseau Amérique Latine ; GIS Institut des Amériques ; REDIAL - Réseau Européen de Documentation et d'Information sur l'Amérique Latine ; MSHA-Maison des Sciences de l'Homme d'Aquitaine ; GIS RAFID Formation et Information pour le Développement ; CAPHES (UMS 2267 CNRS-ENS-EHESS-Fondation pour la science)

Sources : Centre National pour la Numérisation de Sources Visuelles ; Centre de Calcul de l'IN2P3-CNRS ; Madagascar. Service Géographique de l'Etat-Major ; Fonds traités : Inventaire des papiers de Jacques TENON (1724-1816), Académie de Médecine de Paris ; Fonds C5, Renault S.A. ; Fonds Madagascar, REGARDS-ADES-CNRS ; Fonds photographique de la Société Commerciale de l'Ouest Africain (CEMAF) ; Archives photographiques Jean BRUNHES, Bibliothèque du Laboratoire d'anthropologie sociale (EHESS-CNRS).

Site web : www.cn2sv.cnrs.fr - Contact : contact@cn2sv.fr - Date d'édition : 2 juin 2007 - Editeur : CNRS