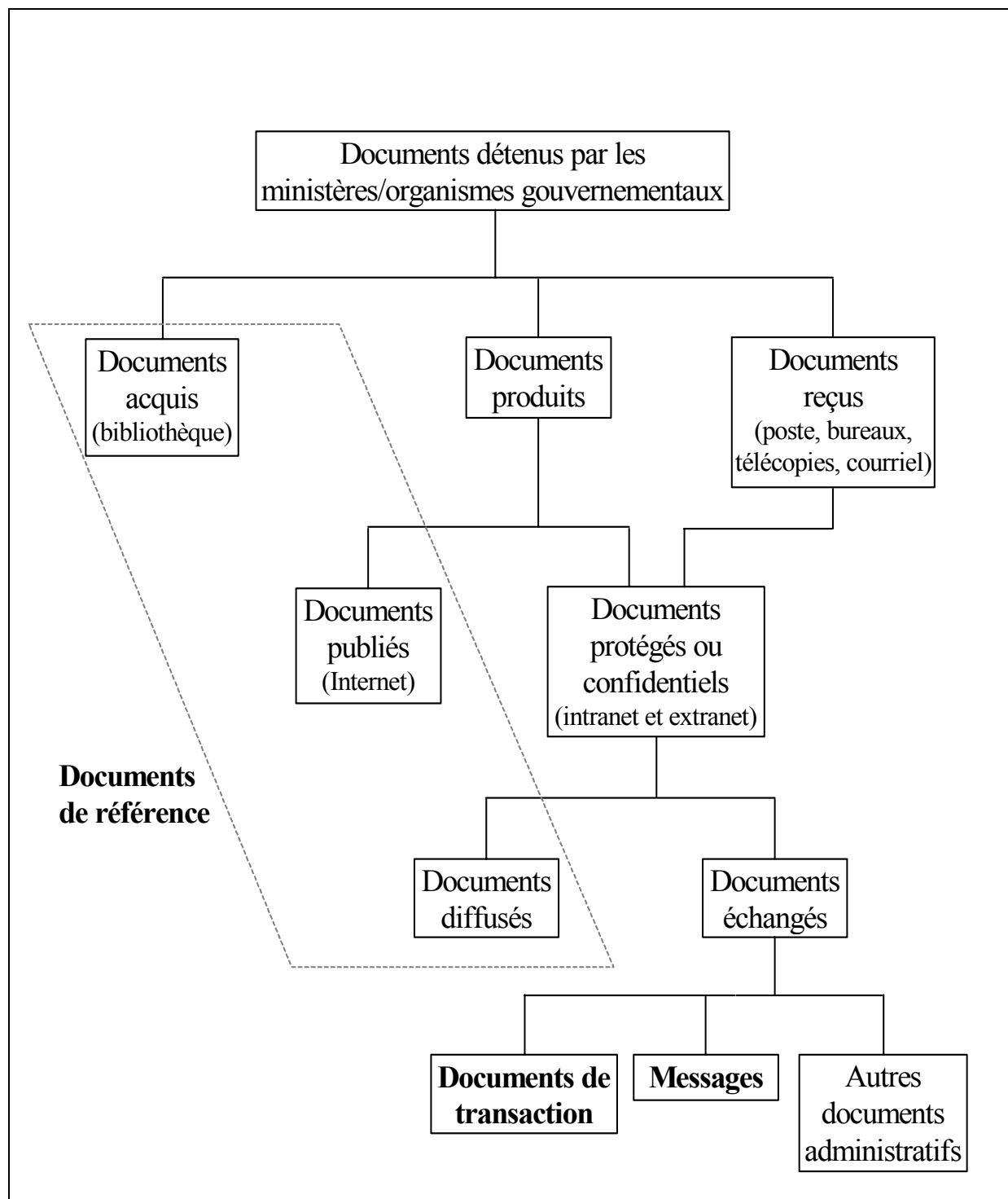


Mise en perspective des trois profils de métadonnées (en gras) d'une classification plus générale des documents gouvernementaux



Source : Parent R. et Boulet N. (coordonné par), Conseil du trésor - Sous-secrétariat à l'infrastructure gouvernementale et aux ressources informationnelles *Les composantes d'un document électronique, Rapport du Groupe de travail sur les métadonnées et les structures logiques*, Collection en ingénierie documentaire : 2, Janvier 1999, réalisé dans le cadre du Chantier en ingénierie documentaire, [<http://www.tresor.gouv.qc.ca/doc/word/collection-02.doc>]. Figure 5, page 11